

Vorhabenbezogener Bebauungsplan „ICC Bischweier“

Bebauungsplan

„Gewerbegebiete an der B 462 und Sondergebiet Spanplattenwerk,
4. Änderung in Bereichen der Teilgebiete Hardrain und Uchtweide“

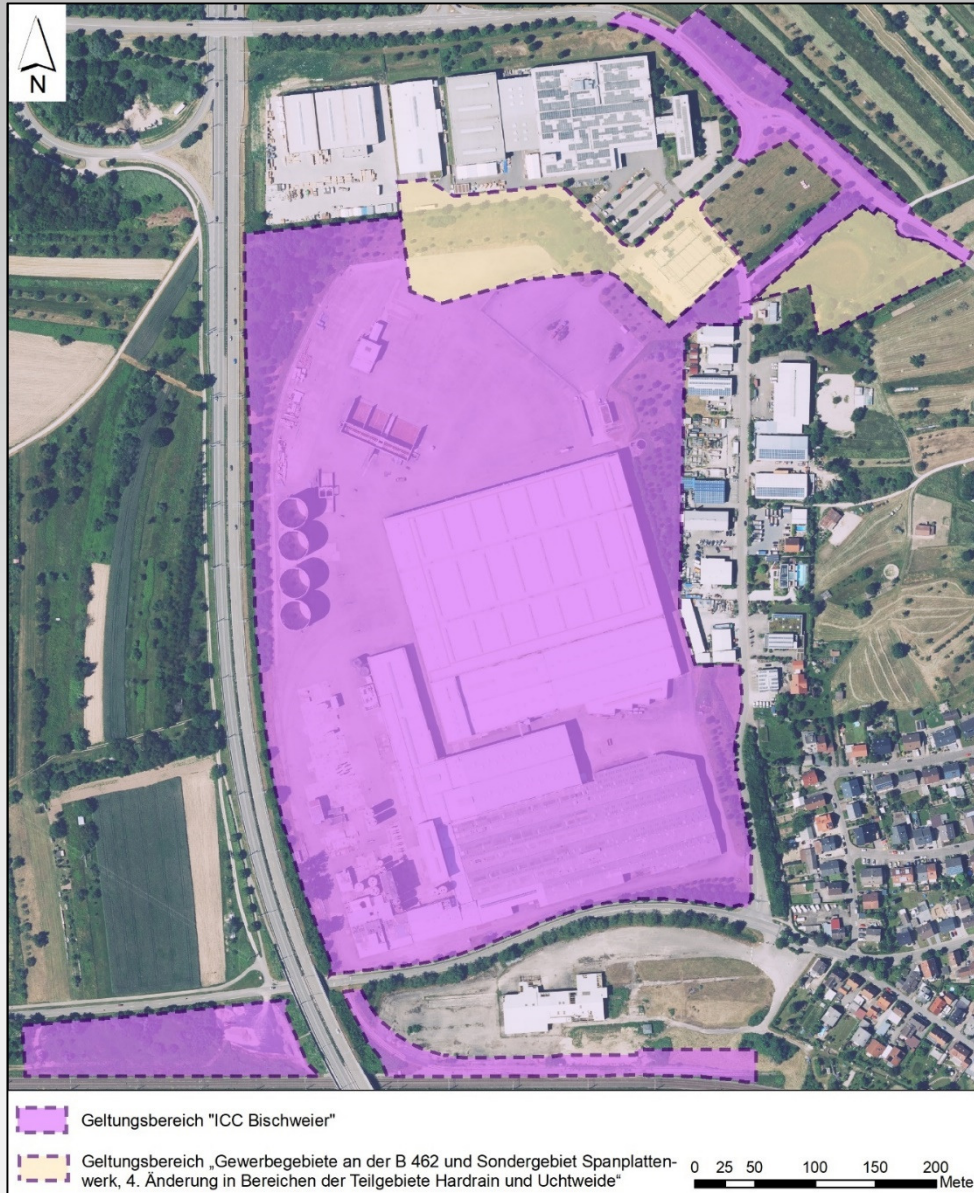
Vorstellung Umweltberichte

Auswirkungen auf Natur- und Artenschutz

Ralf Harter, IUS Weibel & Ness GmbH, Heidelberg

Bischweier, 14. September 2023

Bestandssituation in den Geltungsbereichen



- rd. 26,5 ha davon ca. 70 % bereits bebaut/versiegelt
- randlich Grünflächen mit Gehölzen, Obstbäumen
- Gleisschotter als Lebensraum für Mauereidechsen
- Gebäude mit Eignung für Nischenbrüter und Fledermäuse
- artenschutzrechtliche Betroffenheit
Vögel
Fledermäuse
Reptilien (Mauereidechse)

Anforderungen des speziellen Artenschutzes

Keine Tötung/Verletzung von Tieren

- Vermeidung durch Bauzeitenwahl
- Vergrämung von Tieren, inklusive Umsiedlung in Ersatzlebensraum

Keine Erhebliche Störung

- Vermeidung durch Bauzeitenwahl + Ökologische Baubegleitung (ÖBB)

Keine Zerstörung/Beschädigung von Fortpflanzungs- und Ruhestätten

- Vorgezogene Ausgleichsmaßnahmen (CEF*-Maßnahmen) im räumlichen Zusammenhang
- Die Funktionsfähigkeit muss **vor** Beginn des Eingriffs gesichert sein

*) CEF= continuous ecological functionality

Maßnahmen des speziellen Artenschutzes

Mauereidechsen

- Anlage frostsicherer Quartiere (Februar 2022)
- Stellung eines Schutzzaunes um die Eidechsenflächen während der Bauzeit
- Fang/Umsiedlung der Mauereidechsen aus dem Gleisschotter (April/Mai 2022)



Vögel (Nischenbrüter)

- Aufhängung von 15 Nistkästen auf dem Werksgelände in Kuppenheim



Fledermäuse

- Aufhängung von 10 Tagesquartieren an der Markthalle in Bischweier sowie an den „Artenschutztürmen“



allgemein

- Ökologische Baubegleitung (ÖBB) mit regelmäßigen Begehungen während der gesamten Abriss- und Bauzeit
- Monitoring (Erfolgskontrolle der Maßnahmen)

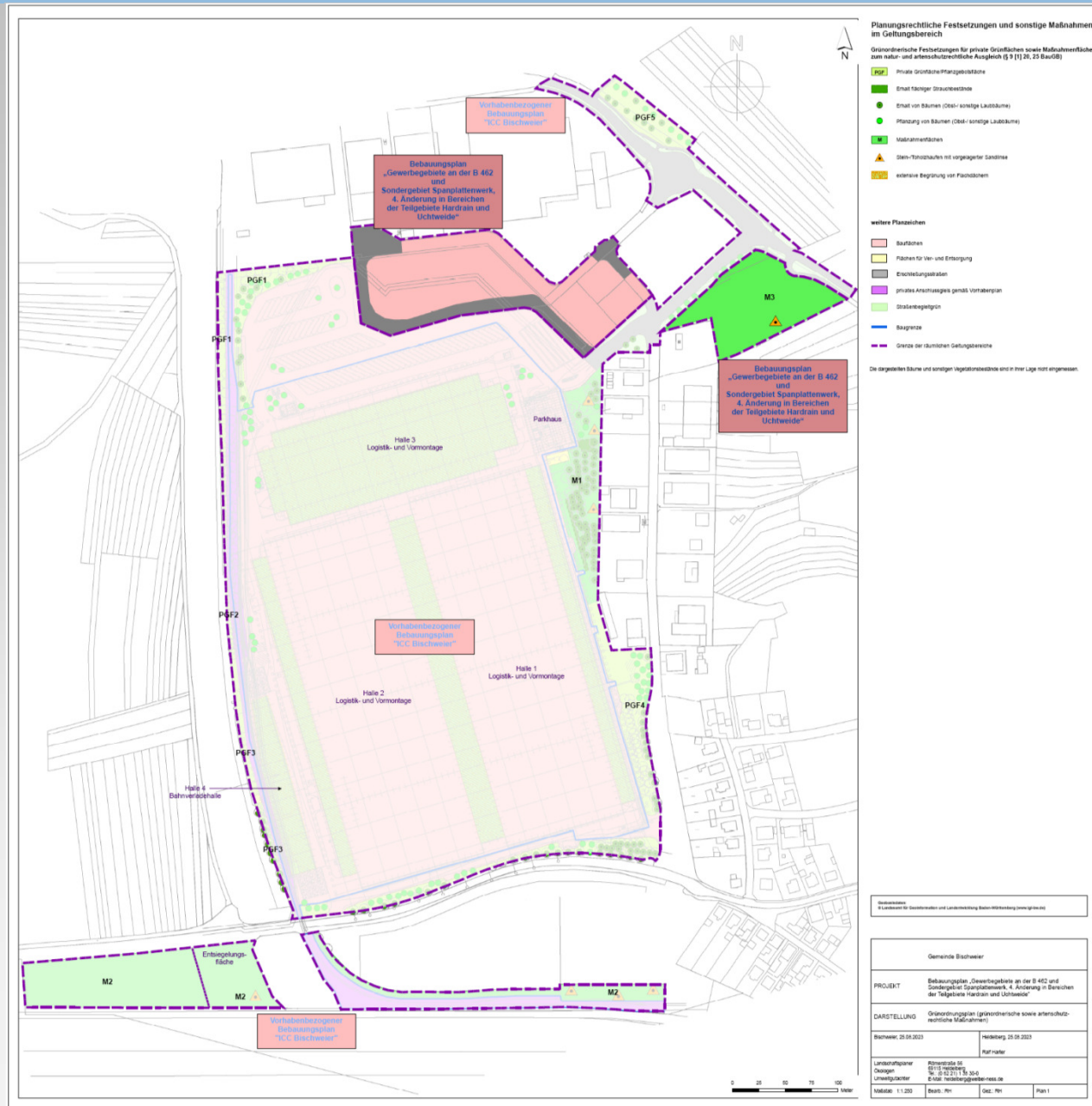
Naturschutzrechtlicher Ausgleich

- Vermeidung/Minderung sowie planinterner Ausgleich durch landschaftsplanerische und grünordnerische Festsetzungen/Aktualisierung und Fortführung des bestehenden Ausgleichskonzeptes
 - Realisierung/Fortführung von festgesetzten Maßnahmen des bestehenden Bebauungsplanes (u.a. Aufhängung weiterer Fledermauskästen)
 - Erhalt von Bestandsbäumen im Geltungsbereich
 - Baum- und Gehölzpflanzungen, Anlage einer Streuobstwiese
 - extensive Dachbegrünung der Hallen
 - Fassadenbegrünung bzw. Vorpflanzung von Gehölzen bei geschlossenen Fassaden
 - extensive Pflege der Grünflächen (keine Düngung, keine Pflanzenschutzmittel)
 - insektenfreundliche Beleuchtung

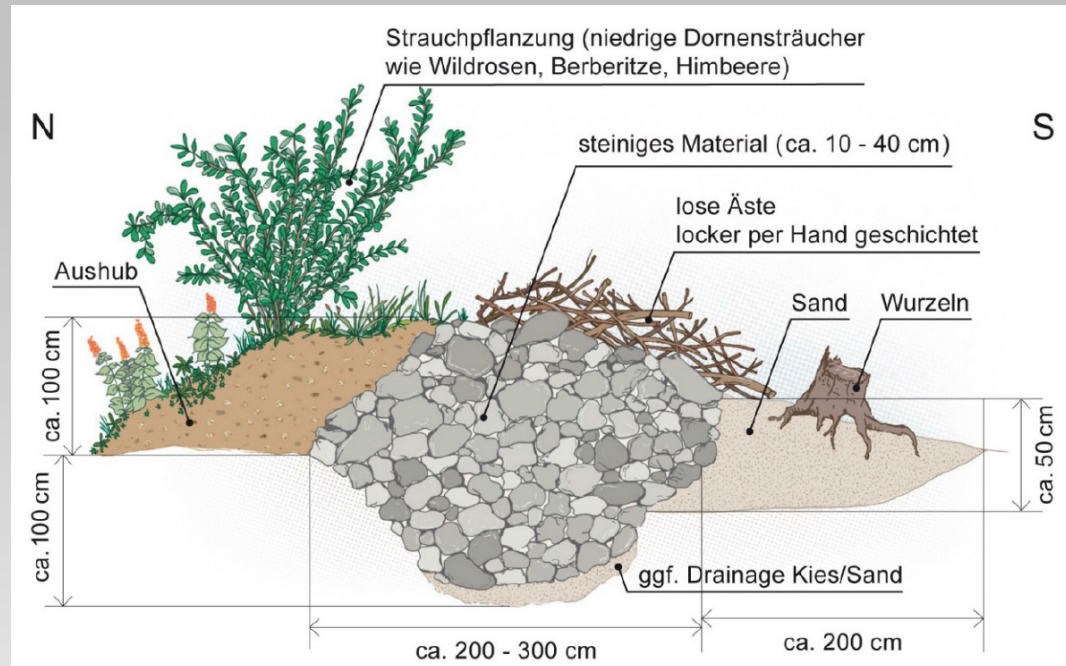
Naturschutzrechtlicher Ausgleich

- Eingriffs-/Ausgleichsbilanzierung
 - Schutzgüter Boden sowie Pflanzen/Biotop und Tiere nach der ÖKVO
 - Defizit „ICC Bischweier“ : **126.787** Ökopunkte
 - Defizit „Gewerbegebiete an der B 462 und Sondergebiet Spanplattenwerk“: **165.340** Ökopunkte
- Planexterner Ausgleich „ICC Bischweier“
 - teilweise Entsiegelung und Rekultivierung der ehemaligen K 3714 und Wirtschaftsweg auf rd. 3.200 m² Kompensationsleistung: **83.382** Ökopunkte
- Erwerb von Ökopunkten bei der Flächenagentur Baden-Württemberg GmbH
1,13 € pro Ökopunkt (brutto):
 - „Gewerbegebiete an der B 462 und Sondergebiet Spanplattenwerk“: **165.340** Ökopunkte (s.o.)
 - „ICC Bischweier“: **43.405** Ökopunkte

GOP „Gewerbegebiete an der B 462 und Sondergebiet Spanplattenwerk“ und Sondergebiet Spanplattenwerk“

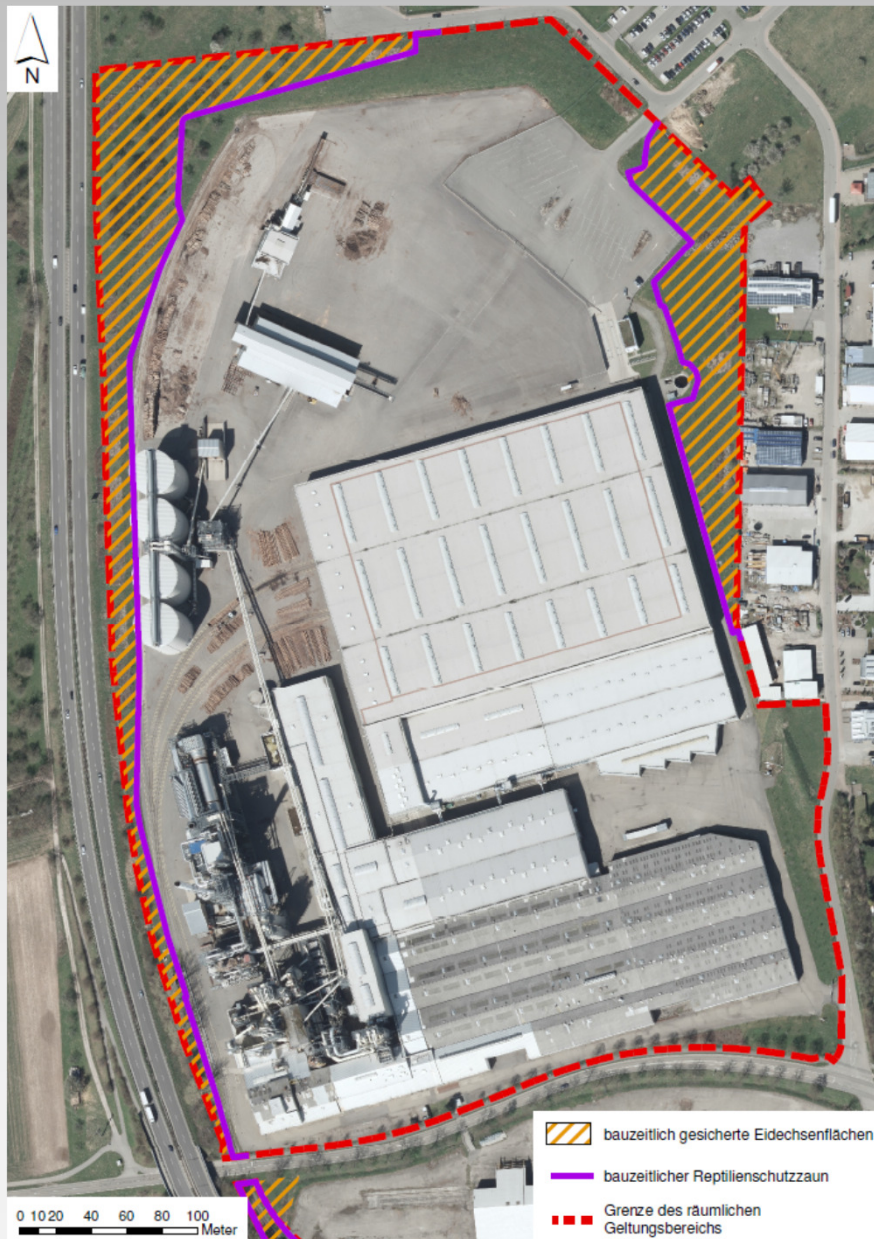


Maßnahmen zum Schutz der Mauereidechse



- **Anlage frostsicherer Eidechsen-Quartiere (Realisierung Winter 21/22)**

Maßnahmen zum Schutz der Mauereidechse



- Stellung eines Schutzzaunes um die Eidechsenflächen während der Bauzeit (März 2022)



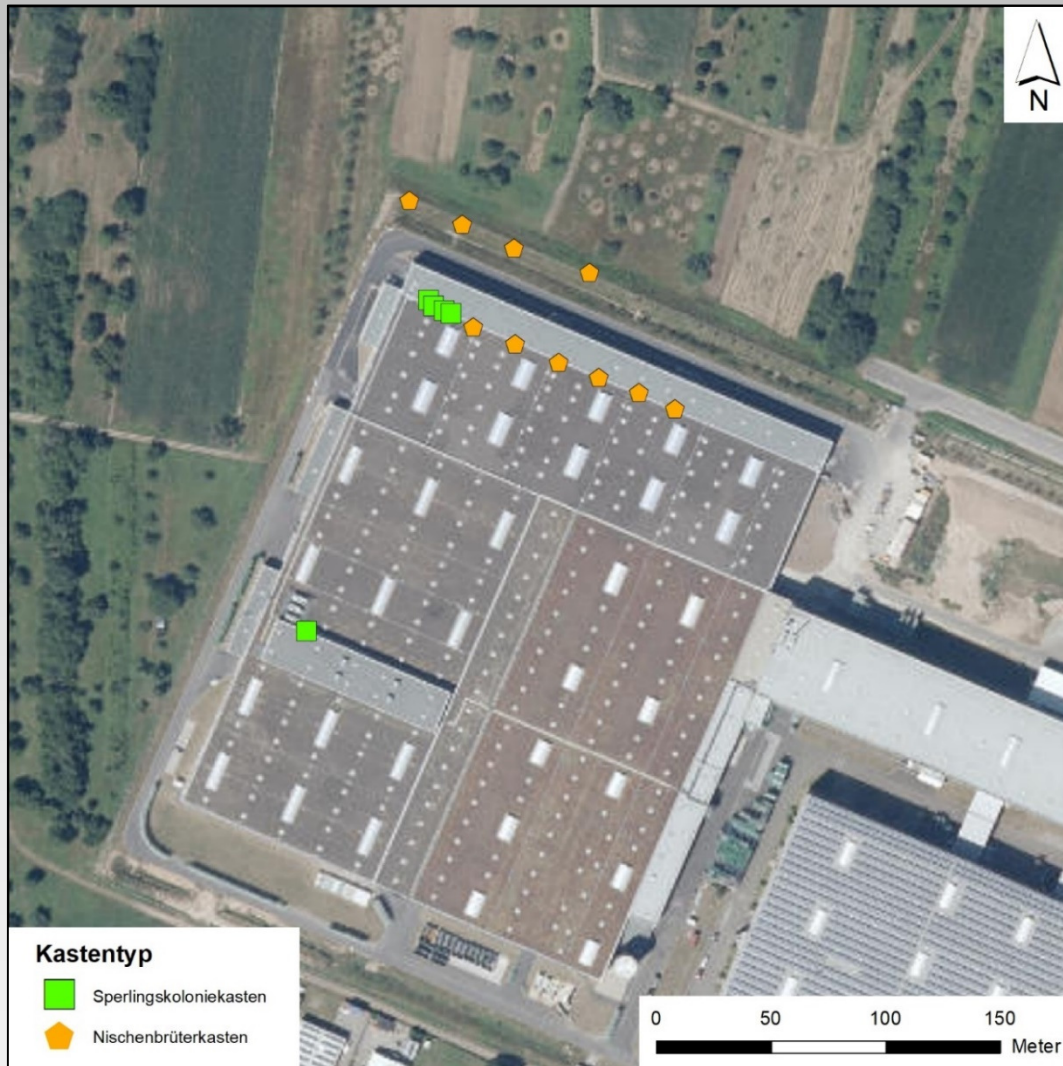
Maßnahmen zum Schutz der Mauereidechse



- Fang/Umsiedlung der Mauereidechsen aus dem Gleisschotter (April 2022)



Maßnahmen zum Schutz von Nischenbrütern



- Anbringen von Nistkästen
(Februar 2022)



Maßnahmen zum Schutz von Fledermäusen



- Anbringen von Tagesquartieren (Februar 2022)

