

Sanitärcontainer Schnitt A-A
Maßstab 1:100

Standard Sanitärcontainer gem. Firma Containex

Abkürzungen:

BD Bodendurchbruch	LS Lüftungsschlitze	T30-RS Tür feuerhemmend, rauchdicht und selbstschließend
DD Deckendurchbruch	RD Rohdecke	T 90 Tür feuerbeständig, dicht- und selbstschließend
WD Wanddurchbruch	UZ Unterzug	⊙ Zuluftöffnung/Tor
WS Wandschlitze	ÜZ Überzug	Brandschutzwand
REVI Revisionsöffnung	OK Oberkante	feuerbeständige Wand
DE Dacheinlauf	UK Unterkante	Wand nicht brennbar
RR Regenfallrohr	IK Innenkante	Bauart Brandwand
BRH Brustungshöhe	VK Vorderkante	
STG Steigung	DGL Deckengleich	
FH Firsthöhe		
STUK Sturz Unterkante		
GA Glasausschnitt		

Materialien und Symbole:

	Mauerwerk		Porenbeton
	Betonfertigteil		Glaswand
	Stahlbeton		Estrich
	weiche Wärmedämmung		GK-Wand
	harte Wärmedämmung		
	Beton unbewehrt		

TGA-Legende:

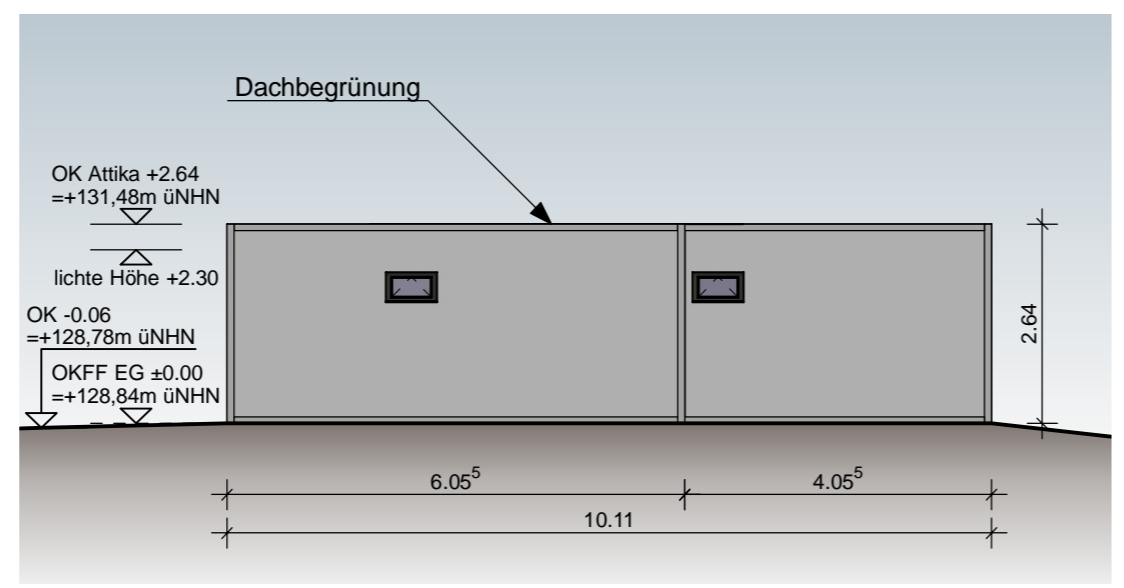
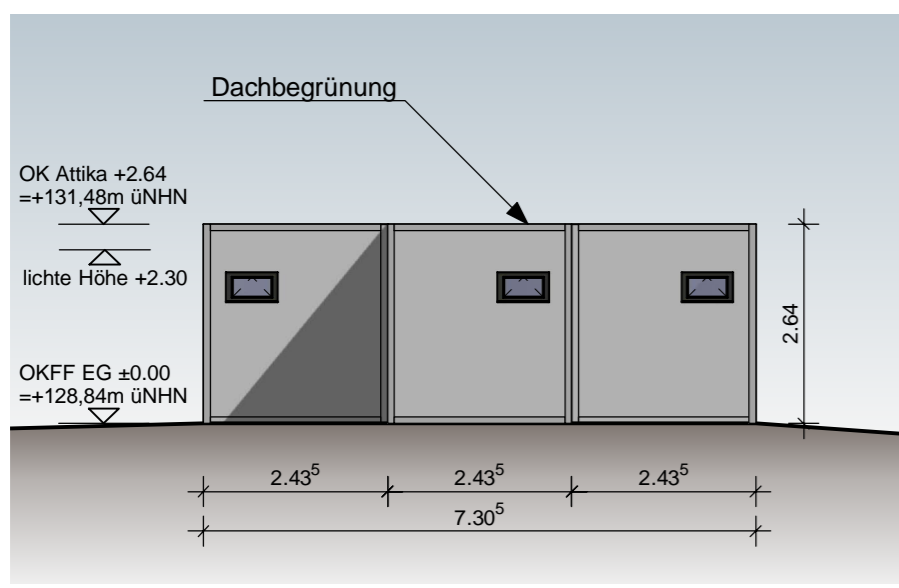
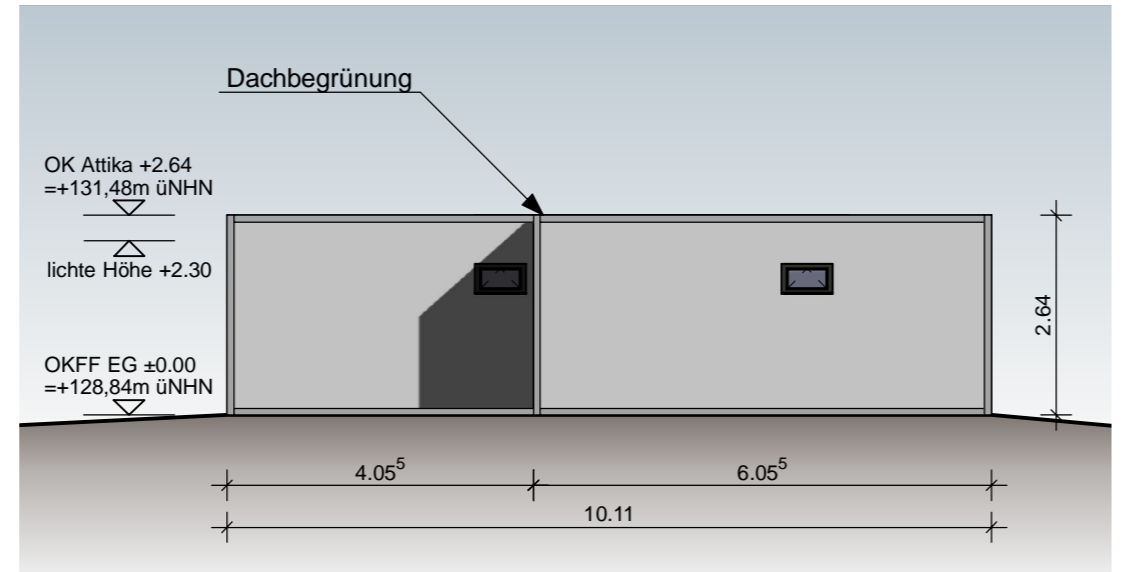
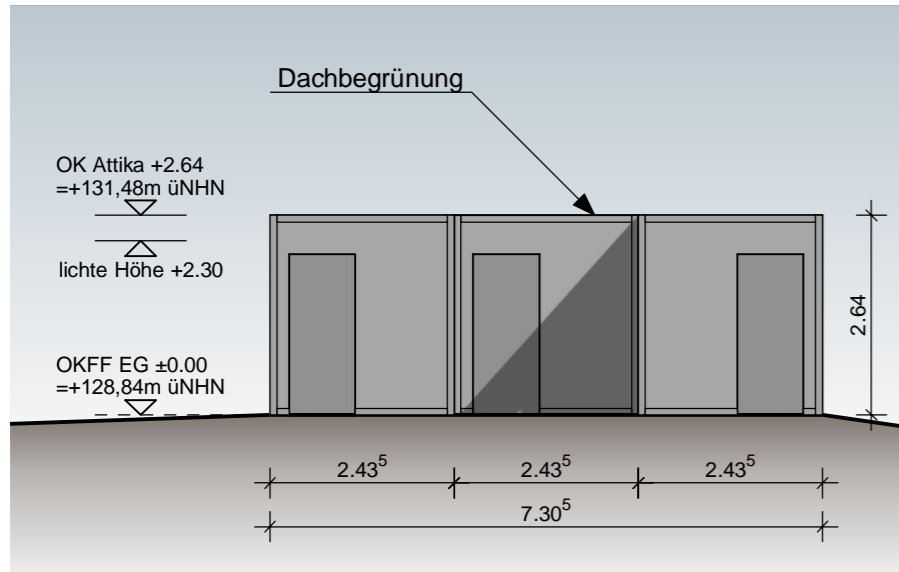
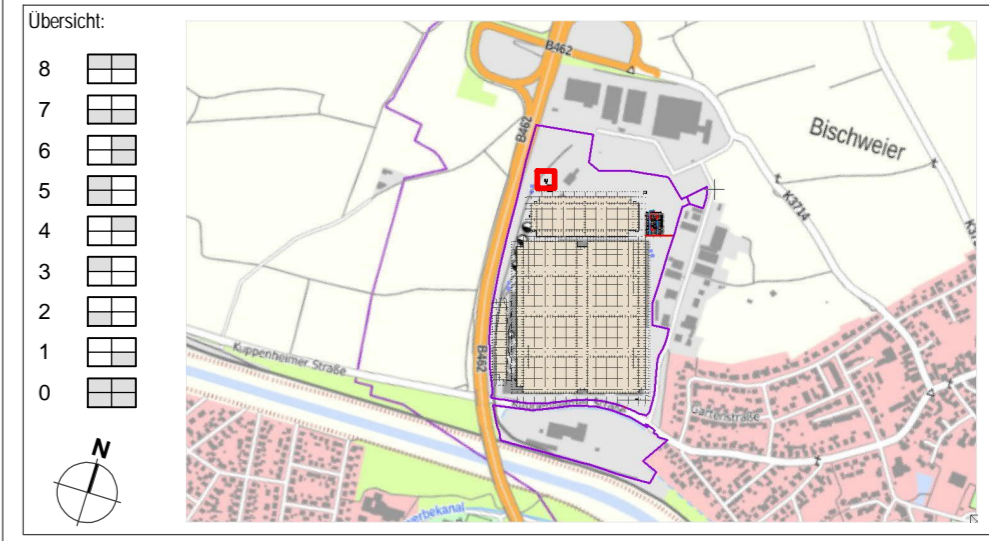
	Schmutzwasser		Durchbruch
	Entw. SW		Nische
	Entw. RW		Bodeneinlauf
	Baulinie		Bezug Rohbaukante
	Baugrenze		Bezug Fertigbaukante
	Urgelände		Eingang
	geplantes Gelände		
	Grundstücksgrenze		
	Zaun		

⊕ OKFF=±0,00 absolute Geschosshöhe Raumobjekte enthalten relative Höhe ab OKFF aktuelles Geschoss

Vorabzug

Hinweis:
- Alle dargestellten Bauteile sind Neubau
- Alle angegebenen Höhenmaße beziehen sich auf OKFF, außer wenn es ausdrücklich anders angegeben ist

Index:	Datum:	Änderung:



CONTAINER - SANITÄR

Bauherr:	Genehmigt/ Stempel/ Unterschrift:		Datum:
LU GE 51 S.à r.l 5 rue Strasbourg 2561 Luxembourg			
Planung:	Stempel/ Unterschrift:	Datum:	
ERM SHAUS & GARCIA ARCHITEKTEN Falkstraße 9 / 33602 Bielefeld Tel.: +49 521 945 934 00 info@ermshaus-garcia.de		10.03.2023	
Bauort/ Projekt:	Flurnummer:	Flurstück:	
ICC Bischweiler- Internationales Konsolidierungszentrum Bischweiler/ International Consolidation Center Bischweiler Kuppenheimer Straße 76476 Bischweiler	-	-	
Zeichnung:	B-Plan:	Datum:	
21-242_B_XA_XA_0100_90-90_0	-	-	
Index:	Maßstab:		
00	1:100		
Elite CAD: 21-242_BW_Bischweiler_PANATTONI	Plangröße:	594/420	