

Dieser Plan gilt nur in Verbindung mit dem textlichen Teil des Brandschutzkonzeptes!

ÄNDERUNGEN:		
INDEX:	DATUM:	BESCHREIBUNG:
a	25.08.2023	1. Revision

- Tür feuerhemmend, rauchdicht und selbstschließend
- Optische Rauchmelder
- Brandwand
- feuerbeständige Wand
- Wand nicht brennbar
- Rettungsradius
- Rettungsweg
- Tür feuerbeständig, dicht- und selbstschließend
- Tor feuerbeständig, dicht- und selbstschließend
- Sprinkleranlage
- Zuluftöffnung
- Feuerlöscher
- Handfeuermelder
- Wandhydrant/Nass Typ F
- NRA - Geräte
- Auslösung NRA-Geräte

Stöber
Beratende Ingenieure
PartGmbH

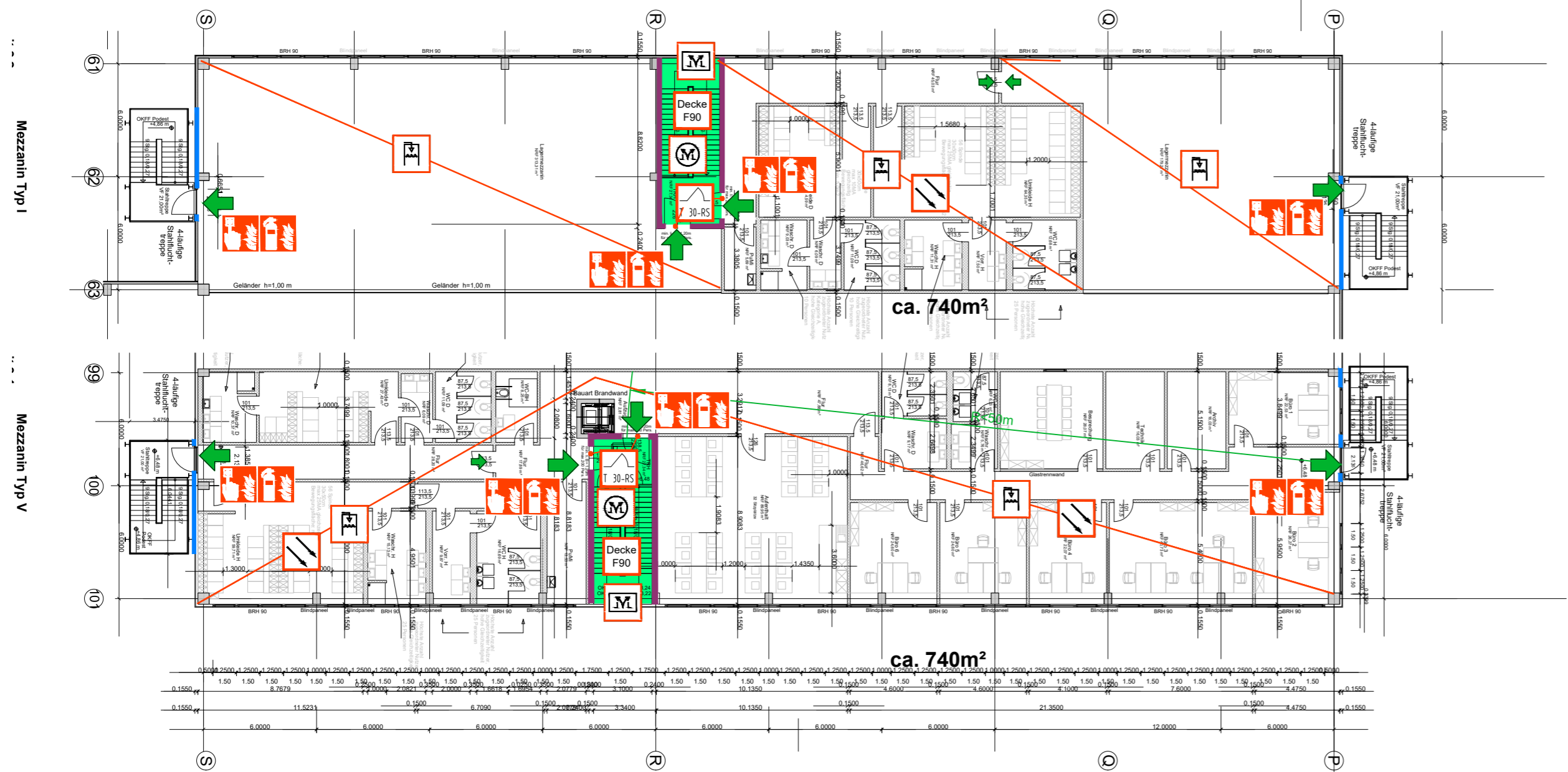
An der Talle 114
33102 Paderborn
Tel. 05252/98988-0
Fax. 05252/98988-10
mail info@ing-stoerber.de

BAUVORHABEN:
ICC Bischweier - Internationales Konsolidierungszentrum Bischweier
Kuppenheimer Straße, 76476 Bischweier

BAUHERR:
LU GE 51 S.à r.l
5 rue Strasbourg, 2561 Luxembourg

PLANBESCHREIBUNG:
Anlage zum Brandschutzkonzept
Halle 3

MASZTAB: 1:500 / 1:250	DATUM: 10.03.2023	PLANFORMAT: DIN A 2 (420 x 594)	004a
		GEZEICHNET: Fischer/Schonlau	
		Proj. Nr.: 21681	



Grundrisse Mezzanin M1:250