

PROJEKT

GEMEINDE BISCHWEIER
BEBAUUNGSPLAN
„GEWERBEGEBIETE AN DER B 462 UND SONDERGEBIET
SPANPLATTENWERK, 4. ÄNDERUNG IN BEREICHEN DER
TEILGEBIETE HARDRAIN UND UCHTWEIDE“

SCHALLTECHNISCH-STÄDTEBAULICHE BERATUNG
DER GEMEINDE BISCHWEIER

TERMIN

SITZUNG DES GEMEINDERATS DER GEMEINDE BISCHWEIER
AM 14.09.2023

TOP 3

AUFTRAGGEBER

GEMEINDE BISCHWEIER



SCHALLTECHNISCHES GUTACHTEN ZUM BAUUNGSPLAN

Inhalte des schalltechnischen Gutachtens

- Teil 1: Erarbeitung einer Geräuschkontingentierung
- Teil 2: Neubau von Straßen
- Teil 3: Zunahme des Straßenverkehrslärms in Bischweier und Kuppenheim durch den Verkehr aus dem Bebauungsplan „Gewerbegebiete an der B 462 und Sondergebiet Spanplattenwerk, 4. Änderung in Bereichen der Teilgebiete Hardrain und Uchtweide“
- Teil 4: Baulicher Schallschutz gegen Außenlärm nach DIN 4109

TEIL 1: ERARBEITUNG EINER GERÄUSCHKONTINGENTIERUNG

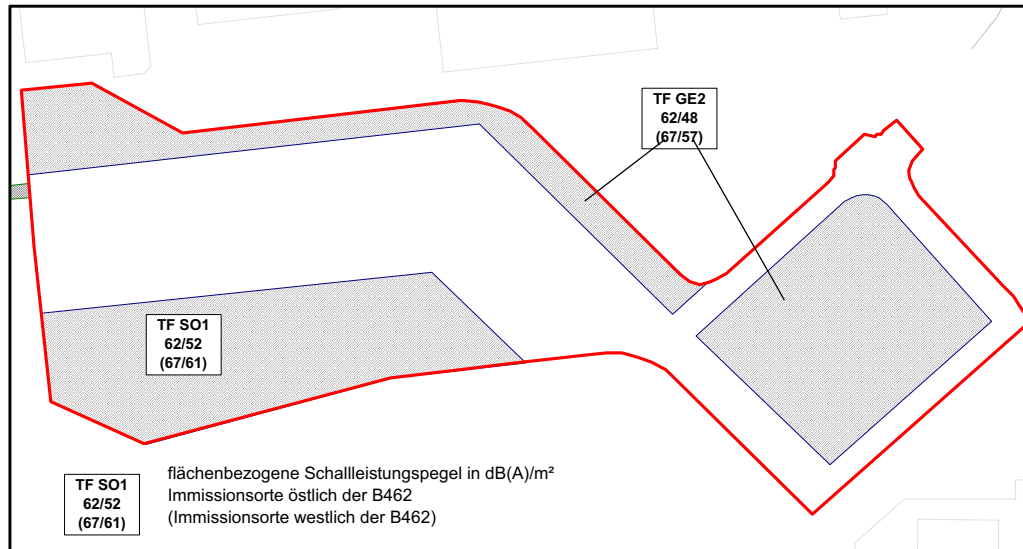


Schalltechnische Regelungsinhalte

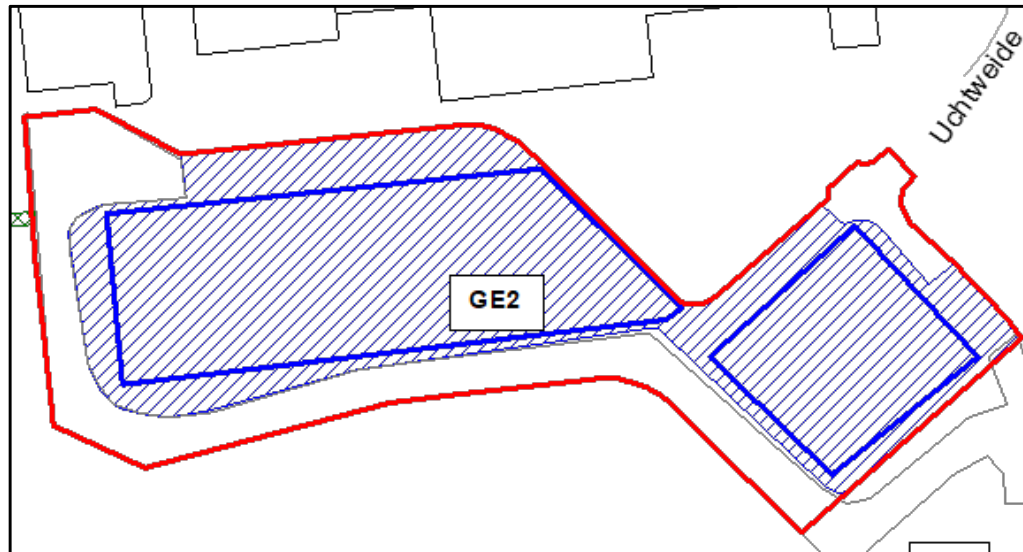
Im Wesentlichen gleiche Geräuschkontingente wie im bisherigen Bebauungsplan
Festsetzung von Emissionskontingenten und Zusatzkontingenten



TEIL 1: ERARBEITUNG EINER GERÄUSCHKONTINGENTIERUNG

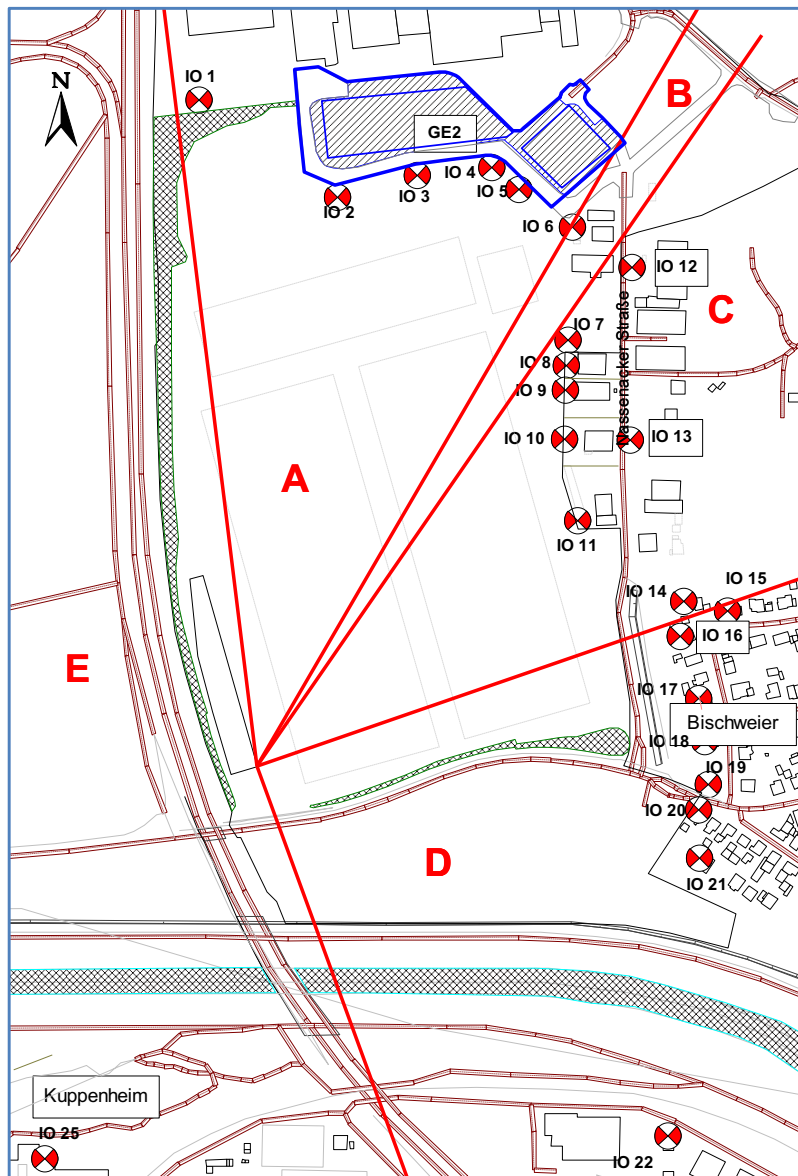


**Ursprünglicher Bebauungsplan
„Gewerbegebiete an der
B 462 und Sondergebiet
Spanplattenwerk“**



**Bebauungsplan
„Gewerbegebiete an der
B 462 und Sondergebiet
Spanplattenwerk,
4. Änderung in Bereichen der
Teilgebiete Hardrain und
Uchtweide“**

TEIL 1: ERARBEITUNG EINER GERÄUSCHKONTINGENTIERUNG



Zu kontingentierende Teilflächen, sowie maßgebliche Immissionsorte in Bischweier und Kuppenheim

Emissionskontingente

Fläche	Emissionskontingent in dB	
	LEK,Tag	LEK,Nacht
Gewerbegebiet GE2	59	46

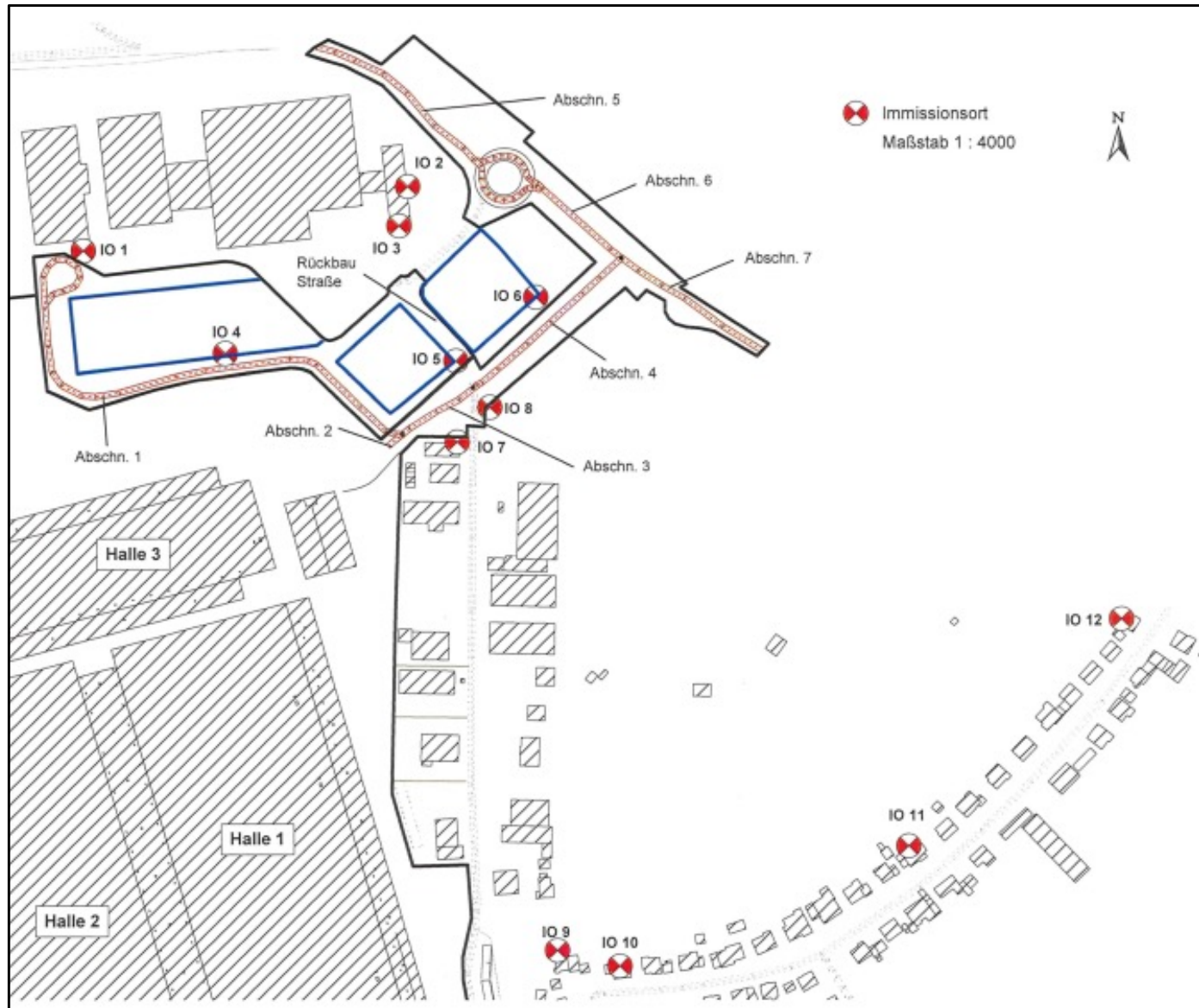
Richtungssektoren und Zusatzkontingente

Sektor	Winkelbereich in Grad	Zusatzkontingent LEK, zus in dB	
		Tag	Nacht
A	353° - 30°	7	20
B	30° - 34,6°	4	17
C	34,6° - 71°	1	1
D	71° - 160°	0	1
E	160° - 353°	4	9

Bezugspunkt: x = 32446392,3 m
y = 5409300,1 m

Koordinatensystem UTM

TEIL 2: NEUBAU VON STRASSEN



Gemeinsame Betrachtung der

- neuen Zufahrtsstraße zum „ICC Bischweier“
- neuen Zufahrtsstraße zum Wendehammer der Straße Hardrain
- umgebauten Raentaler Straße

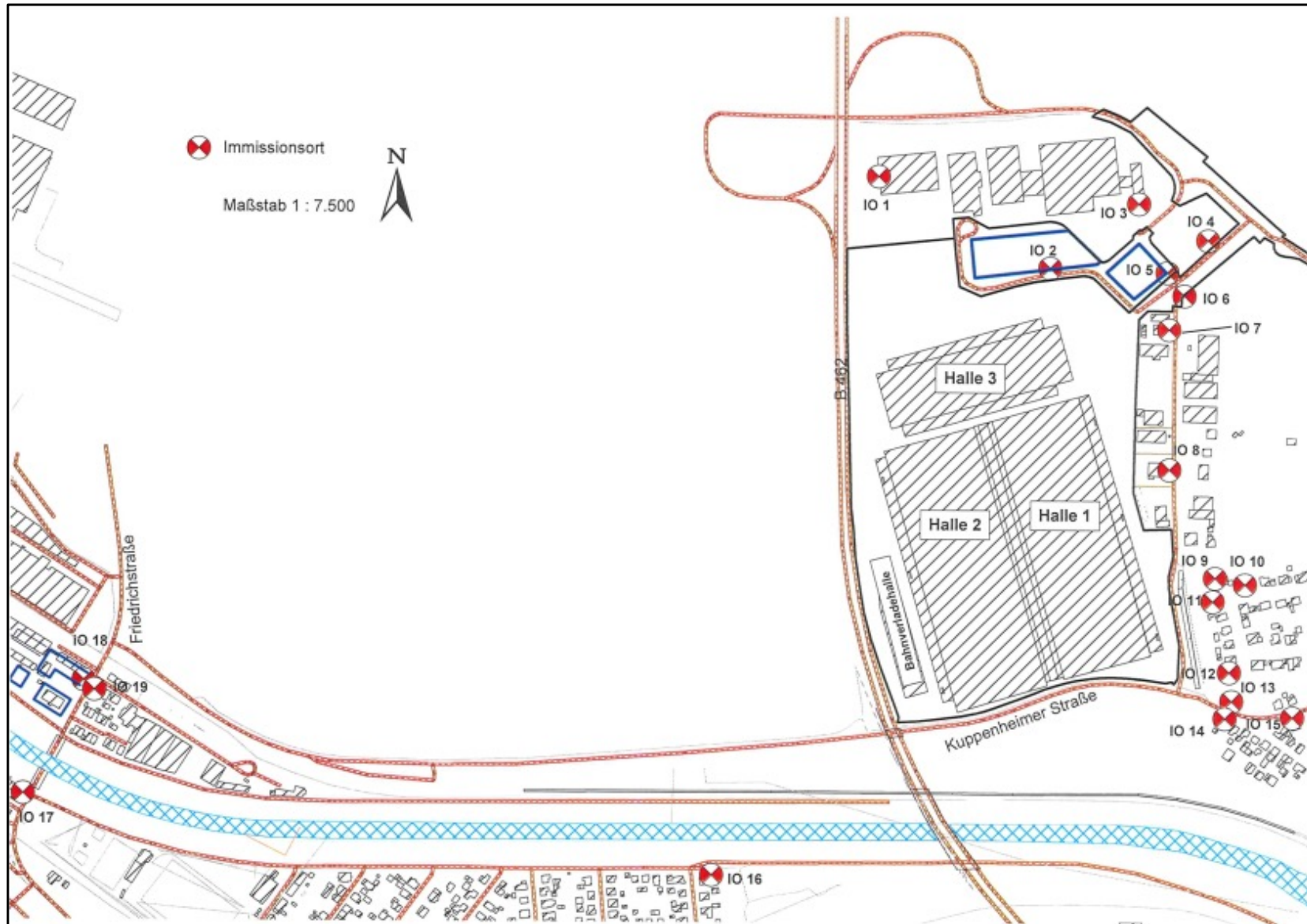


TEIL 2: NEUBAU VON STRASSEN

Immissionsort	Beurteilungs- pegel Tag	Immissions- grenzwert Tag	Beurteilungs- pegel Nacht	Immissions- grenzwert Nacht
Hardrain Süd IO 2 Höhe OG	58 dB(A)	69 dB(A)	51 dB(A) 56 dB(A)	69 dB(A) *)
Hardrain 1 IO 3 Südfassade 1.OG	60 dB(A)		61 dB(A)	
Gewerbegebiet GE 2 IO 4 Höhe OG IO 5 Höhe OG IO 6 Höhe OG	64 dB(A) 63 dB(A) 63 dB(A)		60 dB(A) 61 dB(A) 61 dB(A)	
Nassenacker Str. 15 IO 7 Ostfassade OG	53 dB(A)	69 dB(A)	50 dB(A)	59 dB(A)
Wiesenstraße 40 IO 9 Nordfassade 2.OG	42 dB(A)	64 dB(A)	38 dB(A)	54 dB(A)
Wiesenstr. 36 IO 10 Nordfassade DG	41 dB(A)	59 dB(A)	37 dB(A)	49 dB(A)
*) keine erhöhte Schutzbedürftigkeit im Nachtzeitraum				

Beurteilungspegel
Tag (6 – 22 Uhr)
Nacht (22 – 6 Uhr)

TEIL 3: ZUNAHME DES STRASSENVERKEHRSLÄRMS DURCH NEUVERKEHRE

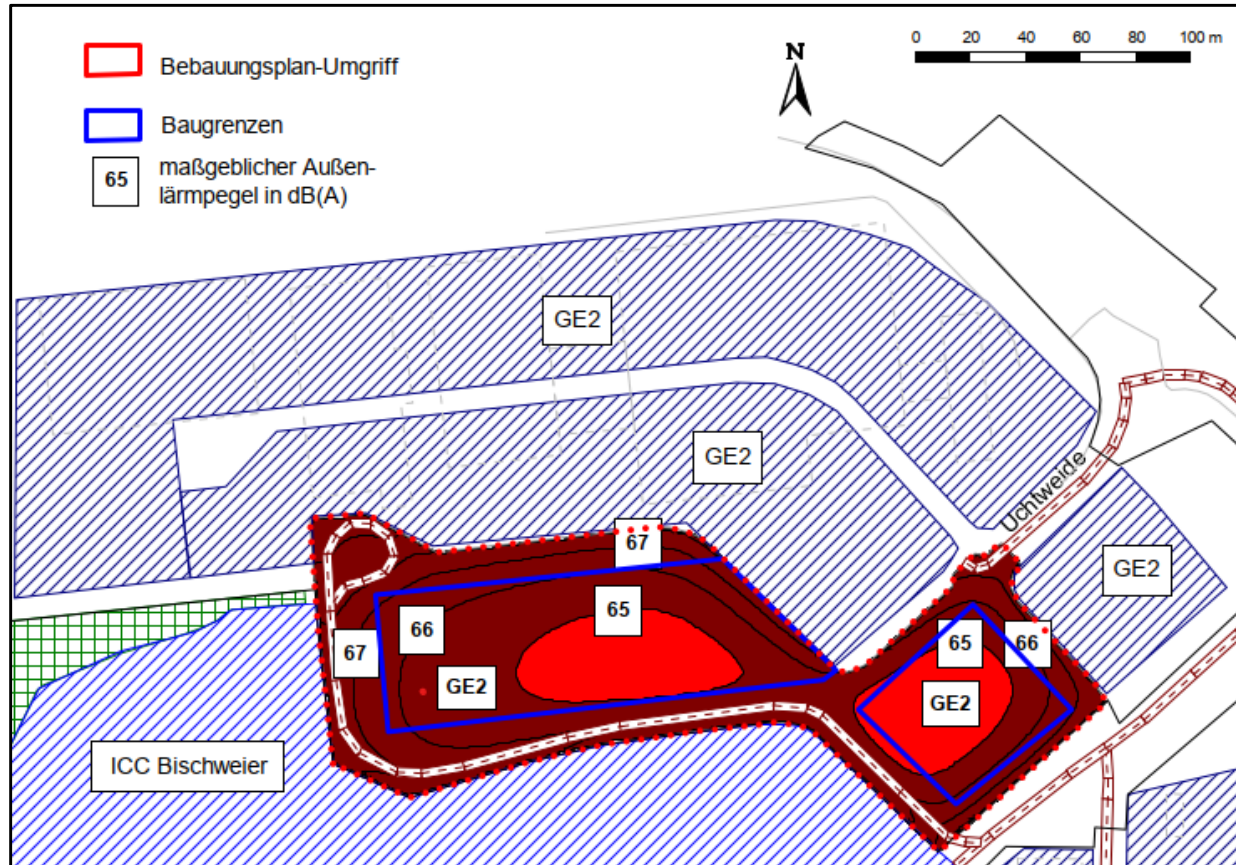




TEIL 3: ZUNAHME DES STRASSENVERKEHRSLÄRMS DURCH NEUVERKEHRE

Bezeichnung	Nullfall Pegel L _r		Planfall Pegel L _r		Differenz Planfall - Nullfall		Immissions- grenzwert		Nutz.art Gebiet
	Tag dB(A)	Nacht dB(A)	Tag dB(A)	Nacht dB(A)	Tag dB(A)	Nacht dB(A)	Tag dB(A)	Nacht dB(A)	
IO 1 Hardrain 5 OG	69,9	64,3	69,9	64,3	0,0	0,0	69	69	GE
IO 2 Süd Ost 1.OG	60,7	54,6	60,7	54,6	0,0	0,0	69	69	GE
IO 3 Hardrain 1 Süd 1.OG	60,4	56,0	60,5	56,0	0,1	0,0	69	69	GE
IO 4 GE2 Höhe OG	64,2	61,0	64,3	60,9	0,1	-0,1	69	69	GE
IO 5 GE2 Höhe OG	63,3	60,3	63,4	60,3	0,1	0,0	69	69	GE
IO 6 Nassenacker Str. 15	59,9	54,5	60,1	54,7	0,2	0,2	69	69	GE
IO 7 GE 2	63,6	60,2	63,8	60,2	0,2	0,0	69	69	GE
IO 8 Nassenackerstr. 5 OG	59,2	54,7	59,3	54,9	0,1	0,2	69	54	GE
IO 9 Wiesenstr. 40 2.DG	54,9	49,4	54,9	49,4	0,0	0,0	64	49	MI
IO 10 Wiesenstraße 36 DG	53,6	48,0	53,6	47,9	0,0	-0,1	59	49	WA
IO 11 Blumenstr. 13 OG	53,9	48,2	53,9	48,3	0,0	0,1	59	49	WA
IO 12 Blumenstr. 3 DG	56,9	50,9	57,0	50,9	0,1	0,0	59	54	WA
IO 13 Blumenstraße 1DG	60,5	54,3	60,6	54,2	0,1	-0,1	64	54	MI
IO 14 Hindenburgstr. 23 DG	61,8	55,4	61,9	55,3	0,1	-0,1	64	54	MI
IO 15 Kuppenheimer Str. 15 C	63,4	56,9	63,4	56,8	0,0	-0,1	64	49	MI
IO 16 Johann-Peter-Hebel-Str	58,3	52,5	58,4	52,5	0,1	0,0	59	54	WA
IO 17 Friedrichstr. 6 EG	67,7	60,3	67,7	60,3	0,0	0,0	64	54	MI
IO 17 Friedrichstr. 6 OG	67,5	60,1	67,5	60,1	0,0	0,0	64	54	MI
IO 18 Ehem. Kiefer-Koffer-Fat	66,8	59,4	66,8	59,4	0,0	0,0	64	54	MI
IO 19 Friedrichstr. 2 EG	68,5	61,1	68,5	61,1	0,0	0,0	64	54	MI
IO 19 Friedrichstr. 2 OG	68,0	60,6	68,0	60,6	0,0	0,0	64	54	MI

TEIL 4: BAULICHER SCHALLSCHUTZ GEGEN AUSSENLÄRM NACH DIN 4109



Pegelbestimmend

- Straßenverkehrslärm Bundesstraße
- Gewerbelärm „ICC Bischweier“