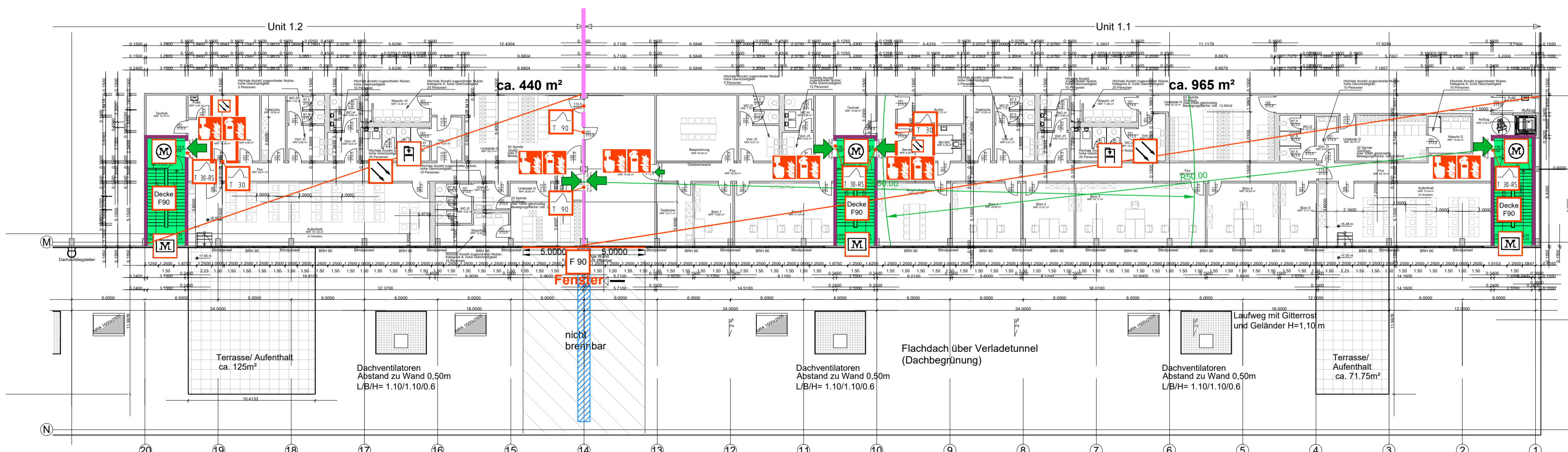


**Grundriss Halle 1, M1:500**



**Grundriss Mezzanin 1, M1:250**

- NRA - Geräte
- Auslösung NRA-Geräte
- Optische Rauchmelder
- Tür feuerhemmend, rauchdicht und selbstschließend
- Brandwand
- feuerbeständige Wand
- Wand nicht brennbar
- Rettungsweg
- Tür feuerbeständig, dicht- und selbstschließend
- Tor feuerbeständig, dicht- und selbstschließend
- Sprinkleranlage
- Zuluftöffnung
- Feuertölscher
- Handfeuermelder
- Wandhydrant/Nass Typ F

Dieser Plan gilt nur in Verbindung mit dem textlichen Teil des Brandschutzkonzeptes!

ÄNDERUNGEN:		
INDEX	DATUM:	BESCHREIBUNG:
a	25.08.2023	1. Revision

**Stöber**  
Beratende Ingenieure  
PartGmbH

An der Talle 114  
33102 Paderborn  
Tel. 05252/98988-0  
Fax. 05252/98988-10  
mail info@ing-stoerber.de

**BAUVORHABEN:**  
ICC Bischweier - Internationales Konsolidierungszentrum Bischweier  
Kuppenheimer Straße, 76476 Bischweier

**BAUHERR:**  
**LU GE 51 S.à r.l**  
5 rue Strasbourg, 2561 Luxembourg

**PLANBESCHREIBUNG:**  
Anlage zum Brandschutzkonzept  
Halle 1

MASSTAB: 1:500	DATUM: 10.03.2023	PLANFORMAT: DIN A 1 (594 x 841)	GEZEICHNET: Fischer/Schonlau	002a
		Proj. Nr.:	<b>21681</b>	